



## DES TONNES DE CO<sub>2</sub> À PERDRE ? MAIS COMMENT FAIRE ?

### SES COMMANDITAIRES :

L'ADEME et la Fondation Nicolas Hulot.

### SA MISSION :

Les économies d'énergie et la chasse aux tonnes de CO<sub>2</sub>.

### SON PROFIL :

Un outil gratuit sur Internet, conçu pour accompagner les ménages vers une réduction par 4 des émissions de gaz à effet de serre.

### SES CIBLES :

Les foyers, mais aussi les collectivités dans le cadre de la mobilisation de leurs habitants.

### SES SIGNES PARTICULIERS :

Un diagnostic personnalisé, des propositions de plans d'action et des indicateurs chiffrés sur les gains estimés en tonnes de CO<sub>2</sub>, en kWh, en litres de carburants et en euros.

### Les foyers peuvent désormais compter sur le Coach Carbone®

En 2005, l'Agence de l'Environnement et de la Maîtrise de l'Énergie (ADEME) et la Fondation Nicolas Hulot pour la Nature et l'Homme lançaient le Défi pour la Terre. L'objectif était d'inciter les Français à s'engager à réduire leurs émissions de gaz à effet de serre (GES) et à économiser l'énergie, en adoptant les bons réflexes au quotidien. Dans la continuité de cette première étape, elles proposent le Coach Carbone® : un outil innovant de mesure des émissions de CO<sub>2</sub> des ménages et d'aide à la décision, pour participer concrètement au défi de réduction par 4 des émissions de GES d'ici 2050.

En effet, alors que le changement climatique, accentué par les activités humaines, est porteur de lourdes conséquences pour l'humanité et l'environnement, la conscience partagée qu'il faut adopter de nouveaux modes de vie est de plus en plus vive.

### Mais par où commencer ? Quelles habitudes modifier en premier ? Pour quelle efficacité ? Et à quel niveau ?

Qu'il s'agisse de l'habitat, des transports, de l'alimentation ou de l'équipement, le Coach Carbone® a été créé pour aider les citoyens à y voir plus clair et à les inciter à agir en meilleure connaissance de cause.

➔ Pour en savoir plus, suivez le Coach...

**DISPONIBLE 7 JOURS/7 - 24H/24**  
[www.coachcarbone.org](http://www.coachcarbone.org)

# COACH CARBONE® : COMMENT ÇA MARCHE ?

Il calcule, il simule, il propose...

Le Coach Carbone® est un outil gratuit qui permet de réaliser un bilan des émissions directes de CO<sub>2</sub> de son foyer<sup>1</sup> sur 4 postes – habitat, transport, alimentation, équipement – et de construire un plan d'action pour les réduire, en s'appuyant sur des repères et recommandations chiffrés. Objectif : donner envie d'agir en informant de la répercussion des actions entreprises.

160 questions relatives aux 4 postes d'émissions pris en compte par le Coach Carbone® permettent de passer en revue les habitudes du foyer, décrypter ses comportements et générer des indicateurs chiffrés. Le diagnostic de chaque module se conclut par un bilan étayé de graphiques simples, permettant de mieux comprendre d'où viennent les émissions de gaz à effet de serre et de passer à l'action grâce à des préconisations adaptées à son mode de vie.

**Le Coach Carbone® se veut pédagogique et informatif grâce à :**

- Un espace personnel qui permet à l'internaute de mettre à jour ses données, d'échelonner la réalisation de son bilan dans le temps, de le mettre à jour ou d'en faire plusieurs.
- Une vidéo « mode d'emploi ».
- Des informations de fond sur les 4 postes d'émissions, les aides financières possibles ou encore les enjeux du changement climatique, accessibles depuis la page d'accueil.
- Un baromètre qui permet de connaître en temps réel le nombre d'inscrits et de diagnostics réalisés.

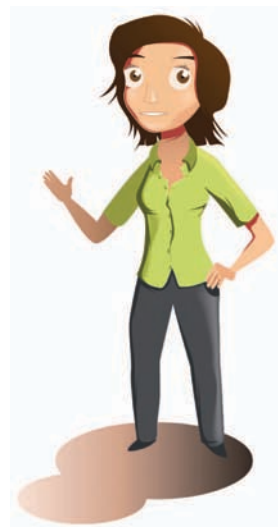
**2 grandes étapes et 1 heure de navigation en moyenne suffisent.**

The screenshot shows the website interface for Coach Carbone. It features a navigation bar with the following sections:

- QU'EST-CE QUE LE COACH CARBONE ?**: C'est un outil gratuit qui permet de réaliser une estimation des émissions de gaz à effet de serre de son foyer sur différents postes (logement, transport, alimentation, équipement) et de construire un plan d'actions pour les réduire. Votre navigation, d'une durée moyenne d'1h, se décompose en 2 temps : 1) réalisez le Bilan Carbone® de votre foyer en complétant les 4 questionnaires. Le diagnostic porte sur l'année écoulée (12 derniers mois) ; 2) passez à la définition de vos plans d'action, et engagez-vous pour l'année à venir !
- POURQUOI FAIRE VOTRE BILAN CARBONE ?**: Réduire nos émissions de gaz à effet de serre demande une réponse collective impliquant chaque citoyen. Réduire nos consommations d'énergie, principales sources de ces émissions, est également à confort égal une source d'économies. Bienvenue famille.video@gmail.com
- A LA UNE**: Vous pouvez financer vos travaux d'économie d'énergie avec l'éco-prêt à taux zéro. > Lire la suite
- LE BAROMETRE**: 173 Inscrits, 176 Diagnostics réalisés

At the bottom, there are logos for ADEME and Fondation Nicolas Huliot, and a footer with links: à savoir | crédits | FAQ | nous contacter | mentions légales.

Pour guider, aider et conseiller l'internaute : un avatar féminin ou masculin personnalisable.



Pour rester simple et accessible au grand public, mais aussi parce que la méthode bilan carbone est complexe et que l'on ne dispose pas aujourd'hui de tous les facteurs d'émissions, certaines émissions liées à la consommation des ménages, comme celles associées à la santé, les services, les loisirs et la culture, ou encore la banque et les assurances, ne sont pas comptabilisées par le Coach Carbone®.

<sup>1</sup> Uniquement pour la France métropolitaine dans sa première version.

# ÉTAPE 1 : CALCUL DU BILAN CARBONE®

## 4 thèmes : habitat, transport, alimentation, équipement

Le secteur du bâtiment (résidentiel et tertiaire) représente 42% des consommations d'énergies en France, et près de 23% des émissions de GES. Le chauffage et l'eau chaude représentent environ 600 euros de facture énergétique par personne et par an.

20 millions de logements seront concernés par un projet de rénovation d'ici 2050, pour plus de 500 milliards d'euros de travaux.  
Source : Ademe

Le transport est le premier secteur français d'émissions de gaz à effet de serre (GES) (26%). Depuis 1990, les émissions des transports ont progressé de 22%. De plus, chaque année, un Français dépense en moyenne 600 euros pour les carburants des véhicules particuliers.  
Source : Ademe

L'ADEME et la Fondation Nicolas Hulot ont choisi de mesurer le Bilan Carbone® du foyer en prenant en compte la consommation générée par les 4 domaines les plus émetteurs de gaz à effet de serre en France, pour lesquels elles disposent de facteurs d'émissions : l'habitat, les transports, l'alimentation et l'équipement.

Après s'être identifié, avoir renseigné son profil et choisi l'avatar qui va l'accompagner tout au long de sa démarche, l'internaute est invité à répondre de manière séparée aux quatre questionnaires, **en prenant en compte toutes les personnes de son foyer**.

Certaines questions pouvant nécessiter des recherches d'informations (notamment pour l'habitat et les transports), l'internaute peut quitter son diagnostic et y revenir à tout moment grâce à un identifiant et un mot de passe. **L'enregistrement des données est automatique.**

### Une fois le questionnaire rempli, l'internaute peut visualiser les résultats de son bilan et les télécharger. Il obtient alors :

- Le nombre de tonnes de CO<sub>2</sub> émises par le foyer en 1 année (estimation), un comparatif par rapport à la moyenne nationale (pour un même nombre de personnes au sein du foyer) et vis-à-vis de l'objectif national de réduction par 4 des émissions de gaz à effet de serre.
- Le nombre de tonnes de CO<sub>2</sub> émises et le détail par poste.
- La consommation estimée en kWh et en litres de carburants par an.

### Pour avoir une vision globale des émissions de son foyer, l'internaute doit remplir intégralement les 4 questionnaires.

**COACH CARBONE**

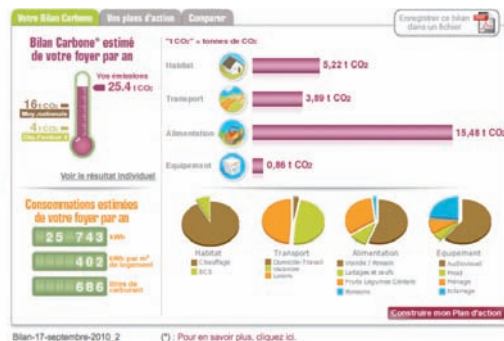
BILAN & CO MON ESPACE PERSO A SAVOIR

**Habitat - Préalable**

Pour commencer le diagnostic de votre logement, merci de répondre à ces quelques questions sur votre logement.

- Quel est le type de votre logement ?
  - Maison
  - Appartement
- Vous en êtes :
  - Locataire
  - Propriétaire
- Quelle est l'année de construction de votre logement ?
- Quel est votre mode de chauffage ?
  - Appartement en chauffage individuel
  - Appartement en chauffage collectif avec compteur individuel
  - Appartement en chauffage collectif sans compteur individuel
  - Appartement avec un chauffage de base collectif et un appoint individuel (électrique)
- Quel est votre mode de production d'eau chaude sanitaire ?
  - Individuel
  - Collectif sans compteur individuel
  - Collectif avec compteur individuel
- Quel est le mode de production de votre climatisation ?
  - Pas de système de climatisation
  - Individuel
  - Collectif

Exemple d'une page de questionnaire



Exemple d'une page de bilan

# ÉTAPE 2 : LE PLAN D'ACTION

## Des propositions, chiffres et simulations à l'appui

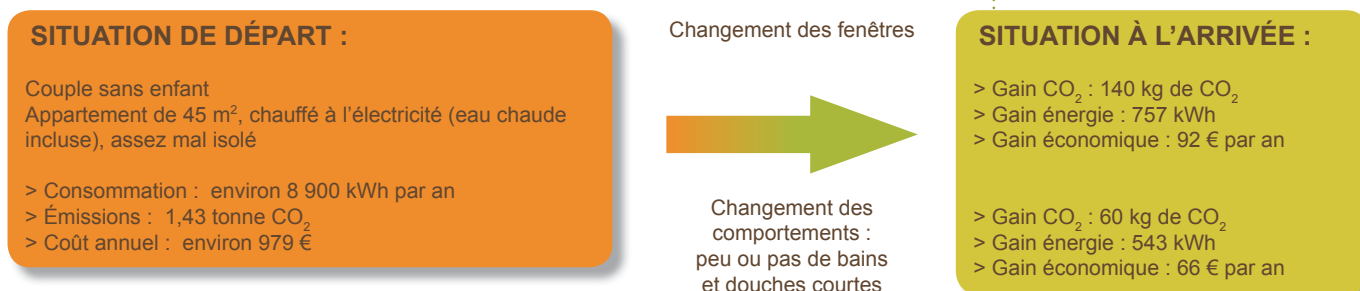
Après chaque bilan, le Coach Carbone® propose un plan d'action comportemental et/ou d'investissement(s). L'internaute est alors libre de choisir ce qu'il souhaite mettre en place. Le plan d'action peut être défini à la suite du remplissage de chaque questionnaire ou bien lorsque les 4 ont été remplis. Il est téléchargeable en PDF par domaine et de manière globale.

- **Le module HABITAT** donne lieu à des plans d'action complets et chiffrés sur la base de simulations de travaux d'isolation, d'équipement en énergies renouvelables et de changement de comportements.
- **Le module TRANSPORT** permet de simuler l'impact de ses trajets et déplacements en optant pour des modes de transports alternatifs, ou en choisissant un véhicule plus sobre (possibilité de comparer les consommations et émissions de nouveaux modèles par rapport à son véhicule actuel).
- **Les modules ÉQUIPEMENT et ALIMENTATION** proposent les principes et gestes à adopter pour limiter son impact sur l'environnement.

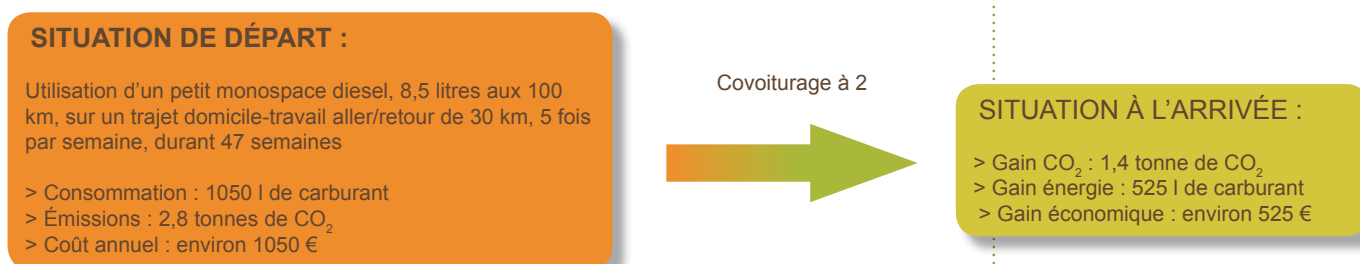
Quelle que soit sa situation, chacun peut trouver des leviers à activer pour réduire ses émissions de CO<sub>2</sub>. Plusieurs familles, aux caractéristiques différentes, se sont ainsi engagées aux côtés de l'ADEME et de la Fondation à utiliser le Coach Carbone® et à sélectionner le plan d'action qui leur convient le mieux...

## Économies en tonnes de CO<sub>2</sub>, kWh, litres de carburants ou en euros ?

Exemple pour le poste habitat – sur 1 année



Exemple pour le poste transport – sur 1 année



# UN OUTIL ÉGALEMENT À DISPOSITION DES COLLECTIVITÉS

## Pour mobiliser les habitants et réduire les émissions sur son territoire

Institué par le Plan Climat national et repris par les lois Grenelle 1 et Grenelle 2, le Plan Climat Energie Territorial (PCET) constitue un cadre d'engagement pour le territoire.

**En France, les émissions de GES proviennent du secteur des transports (26%), de l'agriculture (21%), de l'industrie manufacturière (21%), du secteur résidentiel et tertiaire (19%) et de la production d'énergie (13%). Dans l'ensemble de ces secteurs, les collectivités territoriales occupent une place centrale dans les stratégies de lutte contre le changement climatique :**

- Elles ont la responsabilité directe sur les investissements longue durée, notamment les bâtiments et les infrastructures de transport, deux secteurs d'activités à l'origine des deux tiers des émissions de GES.
- Elles répartissent et organisent les activités sur le territoire à travers les décisions d'urbanisme et d'aménagement, qui sont structurantes et peu réversibles.
- Elles sont en contact direct avec les citoyens, dont l'information et l'adhésion sont indispensables à une politique efficace.

**Elles voient en outre leur rôle renforcé avec le Grenelle de l'Environnement qui impose aux collectivités de plus de 50 000 habitants d'établir un bilan de leurs émissions de gaz à effet de serre et d'adopter un Plan Climat Energie Territorial (PCET) pour le 31 décembre 2012.**

## 150 familles de l'agglomération Nantes Métropole utilisent le Coach Carbone®

En préalable à la définition de son Plan Climat Énergie Territorial, l'agglomération Nantes Métropole a souhaité se pencher sur les émissions de GES de ses habitants.

**Objectif :** mieux comprendre les freins et leviers pour aller vers un mode de vie moins émetteur de CO<sub>2</sub>, 150 ménages volontaires ont ainsi été sélectionnés pour réaliser leur Bilan Carbone® en utilisant le Coach Carbone® et participer à des rencontres qualitatives. En retour, l'ADEME et la Fondation Nicolas Hulot s'engagent à fournir l'ensemble des données et statistiques les concernant, de manière totalement anonyme. Une mine d'information pour connaître les principaux postes émetteurs, les habitudes de vie des citoyens, les actions et investissements qu'ils sont prêts à mettre œuvre.

Nantes Métropole se donne un an pour clore cette phase consultative. L'agglomération dressera ensuite une analyse détaillée afin de prendre différentes mesures collectives (transports doux, aménagement du territoire...) et individuelles (aides aux familles dans leur démarche de réduction des émissions...).

### LES +

**du Coach Carbone® pour une collectivité engagée dans un PCET ou un agenda 21.**

Un outil directement utilisable par les habitants et personnalisable grâce à une page d'accueil intermédiaire. La possibilité d'obtenir, sous conditions, des statistiques, sur son espace géographique, pour mieux connaître la situation carbone moyenne de ses administrés, et ce qu'ils sont prêts à faire.

# LE DISPOSITIF DE CAMPAGNE DU COACH CARBONE®

Afin de mobiliser le plus grand nombre, l'ADEME et la Fondation Nicolas Hulot ont développé des outils de communication axés sur le concept de la perte de poids. Une façon humoristique et légère d'aborder la réduction des émissions de CO<sub>2</sub>... associée à un résultat chiffré.

## Des « testimoniaux » gagnants dédiés aux 4 thématiques du Coach Carbone®

Les affiches s'appuient sur les témoignages d'hommes et de femmes de tous âges et horizons qui se font les porte-parole du Coach Carbone®. Ils l'ont testé, ils en livrent le résultat concret sur le mode humoristique et décalé de la perte de poids. Qui ne rêve pas de perdre du poids ? Avec le Coach Carbone®... les chiffres s'envolent ! Si le Coach Carbone® est un outil virtuel, l'objectif est de l'ancrer dans la réalité en exprimant ses effets dans les domaines habitat, transport, alimentation et équipement.

L'accroche, aux allures de défi - « et vous, combien économiserez-vous ? » - suggère l'évidence des bénéfices que nous avons tous à tirer de cet accompagnement.





## Des mini-films diffusés sur Internet

**4 mini-films**, également dédiés aux 4 thématiques traitées par le Coach Carbone®, permettent d'approfondir les messages des témoignaux, en plongeant le spectateur dans des situations de la vie courante, rendues cocasses par la confusion faite entre la perte de poids et celle de kilos ou tonnes de CO<sub>2</sub> :

- Deux copains dans un bar, l'un informant l'autre qu'il a perdu 45 kg grâce à son coach... carbone.
- Deux femmes enceintes, discutant kilos perdus et alimentation. 150 kg, rien de moins !
- Un groupe d'amis devant un film d'horreur et tout à coup... un hurlement sort de la cuisine, pas de la télévision...
- Un architecte d'intérieur faisant avec son compagnon le tour d'un loft à aménager, est piqué de jalousie lorsque ce dernier lui indique qu'il n'est pas question de lésiner avec l'isolation et le chauffage... Il suit les recommandations de son coach.

De la même façon que le coaching s'investit désormais dans tous les domaines (de la cuisine au sport en passant par l'architecture intérieure), Coach Carbone® aide à « alléger » sa vie et son impact quotidien. Les expressions de communication mettent en évidence des pulsions ou des attentes personnelles. Elles rendent compte d'un souci de soi collectivement partagé. Les enjeux qui sous-tendent Coach Carbone® sont, in fine, collectifs !

## Une application et des bannières web

**Des outils web** sont développés pour rendre attractifs les messages du Coach Carbone® sur les sites de contenus ou bloggeurs partenaires :

- **Des bannières** posent une question à choix multiples. Bonne ou mauvaise réponse, l'internaute intrigué est invité à se rendre sur le site du Coach Carbone®.
- **Une application** propose à l'internaute de répondre en un peu plus de 2 minutes à une série de 8 questions (choisies aléatoirement sur 32). L'objectif : trouver les bonnes réponses pour gagner des points et défier ses amis. Cette application sera disponible sur Facebook depuis la page dédiée au Coach Carbone®.

Les premiers sites et bloggeurs à relayer le Coach Carbone® et à s'enthousiasmer sont Actu-environnement.com, Ecolo-Info.com, Ecolorama.fr, MarcelGreen.com, Tinkuy.fr.



# RAPPEL DES FONDAMENTAUX

## DÉFINITIONS ET CHIFFRES CLÉS

(disponibles sur [www.coachcarbone.org](http://www.coachcarbone.org))

### Quelle est la définition du climat ?

L'atmosphère conditionne la vie sur Terre. Elle contient l'oxygène que nous respirons, absorbe la chaleur et stabilise la température à une moyenne de +15°C. Sans atmosphère, cette moyenne passerait à -18°C. La modification de la composition de cette enveloppe gazeuse engendre le changement climatique actuel. À la différence des précédents changements climatiques, celui-ci est rapide et brutal. Depuis 1900, la température moyenne du globe a augmenté de 0,74°C et de 0,9°C en France. Cependant les variations de températures sont variables sur la planète (+2 à 4°C dans les régions polaires par exemple). Les modèles physiques développés par les scientifiques augurent une augmentation de 2 à 6°C d'ici 2100. Or 5°C, c'est précisément l'écart de température à la surface de la planète qui nous sépare de la dernière glaciation, une ère climatique totalement différente. C'est donc la perspective d'un changement d'ère climatique, avec ce que cela implique, qu'il s'agit d'écarter.

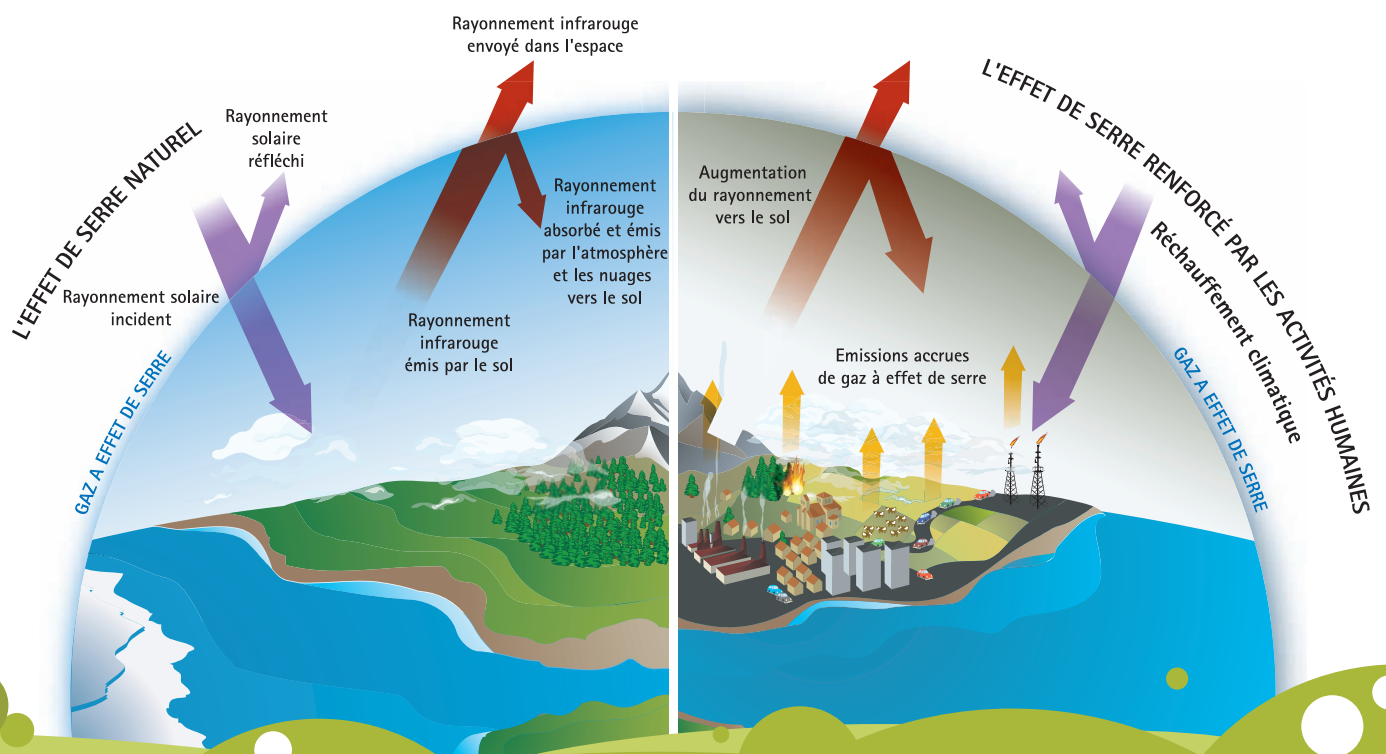
### Quelle est la cause du réchauffement climatique actuel ?

Depuis 1850, début de la révolution industrielle, la déforestation, les pratiques agricoles et les activités industrielles provoquent la combustion de quantités toujours plus importantes d'énergies fossiles (gaz, pétrole, charbon). La quantité de CO<sub>2</sub> augmente alors trop rapidement pour que les forêts et les océans, puits naturels de carbone, puissent réguler cette évolution. L'effet de serre naturel est ainsi considérablement accentué. L'ensemble de ces bouleversements est à l'origine du réchauffement climatique actuel.

### UNE TONNE DE CO<sub>2</sub>, CORRESPOND :

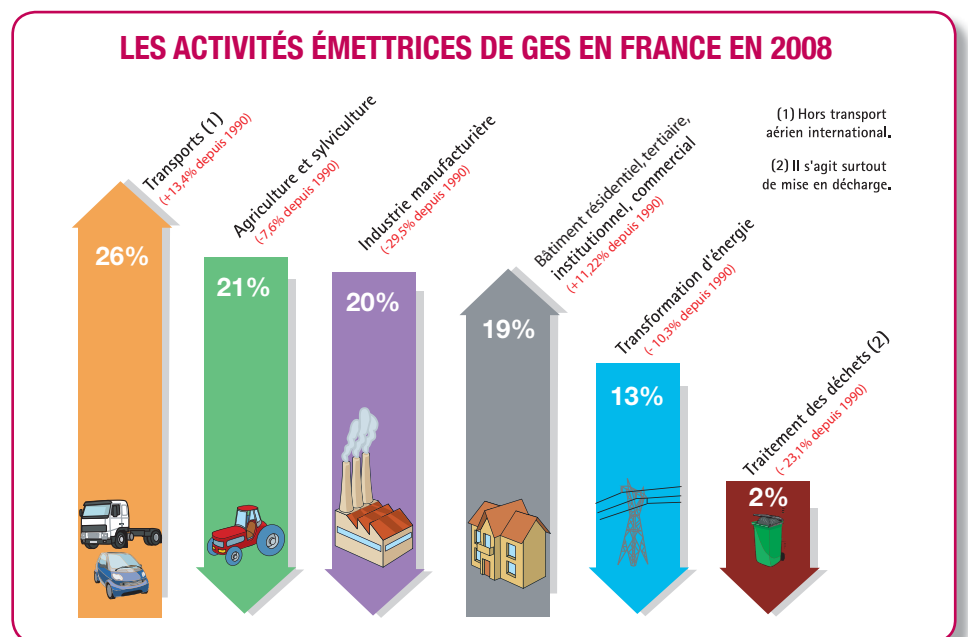
- à 400 litres de carburant, soit environ 7000 km parcourus par une voiture moyenne, en France.
- à 40 kg de boeuf, soit pour une famille de 4 personnes, l'équivalent sur une année, de 2 repas par semaine et par personne contenant 100 g de boeuf.
- aux émissions induites par la fabrication d'un ordinateur portable.

## COMMENT L'HOMME ACCROÎT L'EFFET DE SERRE



## Quel lien entre consommation d'énergie et climat ?

La Terre reçoit principalement son énergie du Soleil. Cette énergie est en partie retenue à l'intérieur de l'atmosphère par certains gaz appelés "gaz à effet de serre", qui empêchent qu'elle se dissipe dans l'espace. Grâce à ces gaz (dont le principal est la vapeur d'eau), les basses couches de l'atmosphère se réchauffent et atteignent les températures propices à la vie. Depuis la révolution industrielle, l'homme utilise de grandes quantités d'énergies fossiles (pétrole, charbon, gaz) pour les transports, l'agriculture, l'industrie et aussi le chauffage ou l'électricité. Lors de leur combustion, ces sources d'énergie émettent des gaz à effet de serre (majoritairement du  $\text{CO}_2$ ) qui s'accumulent dans l'atmosphère et augmentent l'effet de serre naturel : c'est ce que l'on appelle l'effet de serre additionnel. On a ainsi une accélération brutale et rapide du réchauffement de la planète, à l'origine de changements climatiques. Les principaux gaz à effet de serre d'origine humaine sont le gaz carbonique ( $\text{CO}_2$ ), le méthane ( $\text{CH}_4$ ), le protoxyde d'azote ( $\text{N}_2\text{O}$ ) et les gaz fluorés. Tous ces gaz n'arrêtent pas la chaleur de la même façon et n'ont pas la même durée de vie dans l'atmosphère.



## Qu'est-ce que le facteur 4 ?

En 2009, à l'occasion du sommet international de Copenhague, l'humanité s'est fixé comme objectif de maintenir le réchauffement de la planète en deçà de  $2^\circ\text{C}$ . Selon la communauté scientifique, cela signifie diviser au minimum par 2 les émissions mondiales de GES d'ici 2050. Pour les pays industrialisés, principaux responsables au niveau mondial de ces émissions, l'effort doit être plus important : diviser (au moins) par 4 nos émissions. C'est le facteur 4. Si ces actions sont ambitieuses et nécessitent une mobilisation de chacun, dans un rapport paru en 2006, l'économiste britannique Sir Nicolas Stern estimait que le coût de l'inaction était bien supérieur en termes économiques que le coût de l'action.

## Qu'est-ce qu'une tonne de $\text{CO}_2$ ?

Le  $\text{CO}_2$  est un gaz naturel présent dans l'atmosphère ; c'est également le produit de la combustion des énergies fossiles utilisées par l'homme dans toutes ses activités. On parle très souvent d'émissions de  $\text{CO}_2$  (ou équivalent  $\text{CO}_2$ ) car c'est le principal GES d'origine humaine (responsable d'environ 70% de l'effet de serre additionnel) ; on ramène donc l'ensemble des émissions des différents GES (méthane, gaz fluorés...) à un équivalent  $\text{CO}_2$  (une seule unité étant plus simple à comprendre).



# L'AGENCE DE L'ENVIRONNEMENT ET DE LA MAÎTRISE DE L'ÉNERGIE

L'Agence de l'Environnement et de la Maîtrise de l'Énergie (ADEME) est un établissement public sous la tutelle conjointe du ministère de l'Écologie, de l'Énergie, du Développement durable et de la Mer et du ministère de l'Enseignement supérieur et de la Recherche. Elle participe à la mise en œuvre des politiques publiques dans les domaines de l'environnement, de l'énergie et du développement durable.

Afin de leur permettre de progresser dans leur démarche environnementale, l'agence met à disposition des entreprises, des collectivités locales, des pouvoirs publics et du grand public, ses capacités d'expertise et de conseil. Elle aide en outre au financement de projets, de la recherche à la mise en œuvre et ce, dans les domaines suivants : la gestion des déchets, la préservation des sols, l'efficacité énergétique et les énergies renouvelables, la qualité de l'air et la lutte contre le bruit.

➤ [www.ademe.fr](http://www.ademe.fr)

➤ [www.ecocitoyens.ademe.fr](http://www.ecocitoyens.ademe.fr)

## Les Espaces INFO-ÉNERGIE, un réseau de spécialistes partout en France

Créé et soutenu par l'ADEME depuis 2001, le réseau des Espaces Info-Energie a pour mission de sensibiliser et informer le grand public gratuitement et de manière neutre et indépendante, sur l'efficacité énergétique et les énergies renouvelables. Fort de 235 implantations, le réseau des Espaces Info-Energie est animé par plus de 400 conseillers répartis dans toute la France. Associations, structures territoriales, collectivités territoriales, les Espaces Info-Energie sont hébergés par des organismes diversifiés mais poursuivent tous le même objectif de sensibilisation et de conseil des particuliers en matières d'économie d'énergie.

Depuis 2003, plus de 7 millions de personnes ont été conseillées par un Espace Info-Energie avec un taux de satisfaction globale du service de 80%.

Un excellent bilan sur lequel l'ADEME et les collectivités territoriales partenaires s'appuient pour ouvrir de nouveaux espaces et pour atteindre l'objectif de 500 conseillers à l'horizon 2011, soit un conseiller pour 125 000 habitants.

Pour contacter l'Espace Info-Energie proche de chez soi, rendez-vous sur [www.infoenergie.org](http://www.infoenergie.org)

# LA FONDATION NICOLAS HULOT POUR LA NATURE ET L'HOMME

## Évolution : Chapitre 2

### Pour un monde viable et solidaire

Modifier les comportements individuels et collectifs pour préserver notre planète, telle est la vocation, depuis 20 ans, de la Fondation Nicolas Hulot pour la Nature et l'Homme. Créée en 1990 et reconnue d'utilité publique en 1996, cette ONG dédiée à l'écologie est apolitique et non-confessionnelle.

Toutes ses actions sont guidées par la volonté de créer de la convergence avec l'ensemble des parties prenantes de la société. Depuis 2005, ce sont ainsi plus de 850 000 personnes qui ont manifesté leur volonté d'agir avec la Fondation en participant à la campagne écocitoyenne du Défi pour la Terre ou en signant le Pacte écologique, qu'elle a proposé lors des élections présidentielles de 2007.

Si les débats qui ont suivi vont dans le bon sens, la Fondation Nicolas Hulot pense qu'il faut amplifier la démarche engagée vers la définition d'un autre modèle de société, compatible avec les capacités de régénération de la planète et reposant sur la nécessaire solidarité entre tous les êtres vivants.

Un nouveau chapitre de l'histoire de notre évolution est à écrire. Pour apporter sa contribution, la Fondation a lancé en juin 2009 ÉVOLUTION : CHAPITRE 2. Plus qu'une campagne, il s'agit d'une nouvelle dynamique qui va désormais orienter l'ensemble de sa démarche. Être force de propositions, susciter la prise de conscience, mobiliser le plus grand nombre, exercer un lobbying d'intérêt général, soutenir et démultiplier des projets exemplaires... tels sont les moyens que la Fondation développe pour poursuivre son action. Son ambition : impulser une mutation profonde de nos sociétés dans une optique de justice sociale et de solidarité planétaire.

➔ [www.fnh.org](http://www.fnh.org)

**La Fondation Nicolas Hulot développe ses actions et plus particulièrement celles liées au changement climatique, grâce au soutien de :**

ses partenaires fondateurs

**ALSTOM**

**EDF**

**L'ORÉAL  
FONDATION  
D'ENTREPRISE**

**TF1**

ses partenaires thématiques

**BANQUE  
POPULAIRE**

**DURACELL**

**First Solar**

**valorplast**

**MEGAMAN®**

et le **COLLÈGE DES PARTENAIRES PME**



Et vous, combien économiserez-vous ?

# COACH CARBONE.ORG®

Mon bilan pour passer à l'action

COMMERCE

## LES + DU COACH CARBONE®

### Un calculateur, simulateur et outil d'aide à l'action

- 4 domaines analysés : habitat, transport, alimentation et équipement.
- 160 questions détaillées.
- Un diagnostic personnalisé.
- Des propositions de plans d'action.
- Des simulateurs pour calculer certaines aides financières pour l'habitat.
- Des indicateurs chiffrés (consommation et gains possibles) en CO<sub>2</sub>, kWh, litres de carburants et en euros.
- Un baromètre indiquant en temps réel le nombre d'inscrits et de diagnostics réalisés.

### Un site attractif, accessible et pédagogique

- Une interface conviviale.
- Une navigation simple et intuitive.
- Une animation vidéo pour comprendre facilement comment fonctionne le Coach Carbone®.
- Des informations de fond sur les enjeux du changement climatique.
- Des liens vers les structures de conseils présentes sur l'ensemble du territoire.
- Un espace personnel pour assurer un suivi de son Bilan Carbone®, modifier ses données personnelles et faire partager son engagement.

### CONTACTS PRESSE

#### ADEME

TBWA

Mélanie Hopital

Tél. : 01 49 09 27 47

Email : melanie.hopital@tbwa-corporate.com

#### Fondation Nicolas Hulot pour la Nature et l'Homme

Manuela Lorand

Tél. : 01 41 22 10 94

Email : m.lorand@fnh.org

#### The Desk

Angélique d'Estève

Tél. : 01 77 37 29 91

Email : a.desteve@thedesk.fr

ADEME



Agence de l'Environnement  
et de la Maîtrise de l'Énergie

FONDATION  
NICOLAS  
HULOT  
POUR LA NATURE  
ET L'HOMME