



Dossier de presse 7 septembre 2015

ELECTRO-MOBILITE : LE SDEC ENERGIE INAUGURE LA 1^{ERE} BORNE DU RESEAU MOBISDEC A CAEN

**L'ÉNERGIE
POUR ALLER
PLUS LOIN**

Fournisseur officiel d'énergie pour les électro-mobiles

Opération réalisée avec le concours des investissements d'avenir de l'État, confiés à l'ADEME.

Le réseau MobiSDEC est un projet piloté par le SDEC ENERGIE, Syndicat Départemental d'Énergies du Calvados, financé avec le concours des investissements d'avenir de l'État confiés à l'ADEME, la Région Basse-Normandie, le Département du Calvados et les communes concernées.

A fin 2016, plus de **200 bornes seront opérationnelles dans le Calvados, sur près de 150 communes**. Elles assureront ainsi une autonomie supplémentaire pour les véhicules électriques et hybrides rechargeables.

80% des bornes installées par le syndicat affichent une puissance de 22 kW permettant de recharger les batteries en une heure. Elles sont placées, de façon pertinente, près des commerces, services et lieux publics.

Les bornes MobiSDEC disposent également de modes de paiement innovants et de services connectés garantissant à l'utilisateur une utilisation sereine de son véhicule en tout point du territoire du Calvados.

Le réseau contribue ainsi à l'évolution des modes de déplacement et au développement de l'électromobilité dans le Calvados.

SOMMAIRE

- 1. Inauguration de la 1^{ère} borne du réseau MobiSDEC**
- 2. L'électromobilité en France et dans le Calvados**
- 3. Les phases de déploiement du réseau MobiSDEC dans le Calvados**
- 4. La mise en service des bornes MobiSDEC à Caen**
- 5. La borne MobiSDEC**
- 6. Le financement du réseau MobiSDEC**
- 7. L'expérimentation avec Orange**
- 8. Le prix d'abonnement à MobiSDEC et les aides apportées**
- 9. Le SDEC ENERGIE**
- 10. Contacts**

1. Inauguration de la 1^{ère} borne de recharge MobiSDEC

Jean CHARBONNIAUD,
Préfet de la Région Basse-Normandie, Préfet du Calvados,

Jean-Léonce DUPONT,
Président du Département du Calvados, Questeur du Sénat,

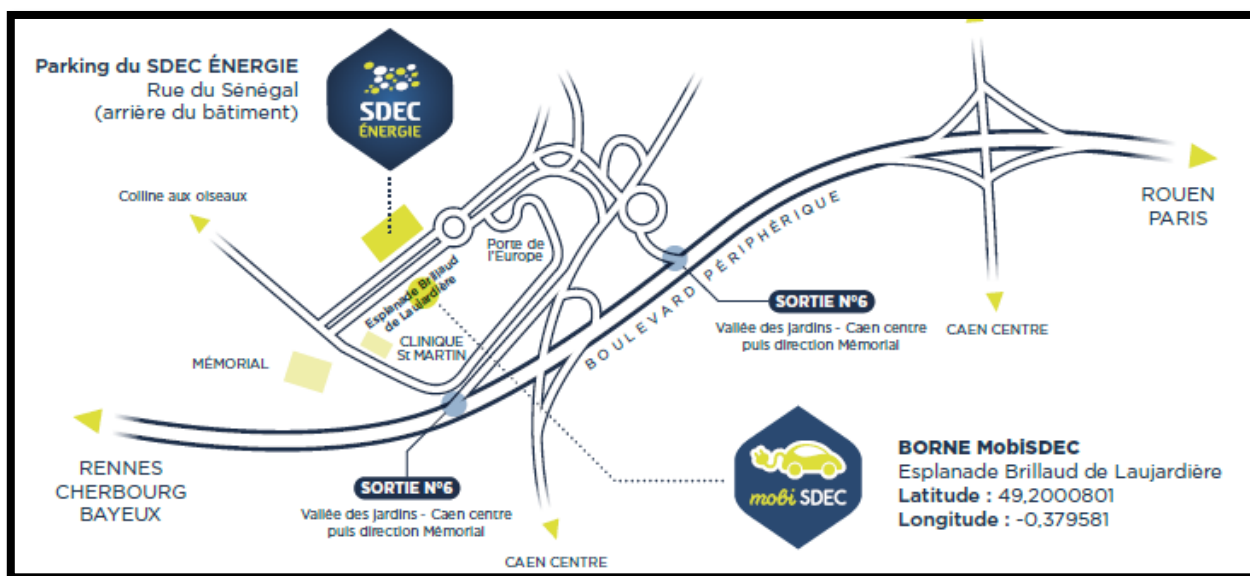
Laurent BEAUBAIS,
Président de la Région Basse-Normandie,

Jacques LELANDAIS,
Président du SDEC ENERGIE,

Joël BRUNEAU,
Maire de Caen, Président de la communauté d'agglomération de Caen la mer

Inaugurent la 1^{ère} borne de recharge publique du réseau départemental MobiSDEC
Le 14 septembre 2015 à 16h à CAEN, Esplanade Brillaud de Laujardière.

La cérémonie sera suivie d'un point presse avec démonstration de fonctionnement de la borne, de recharge et essais de véhicules électriques.



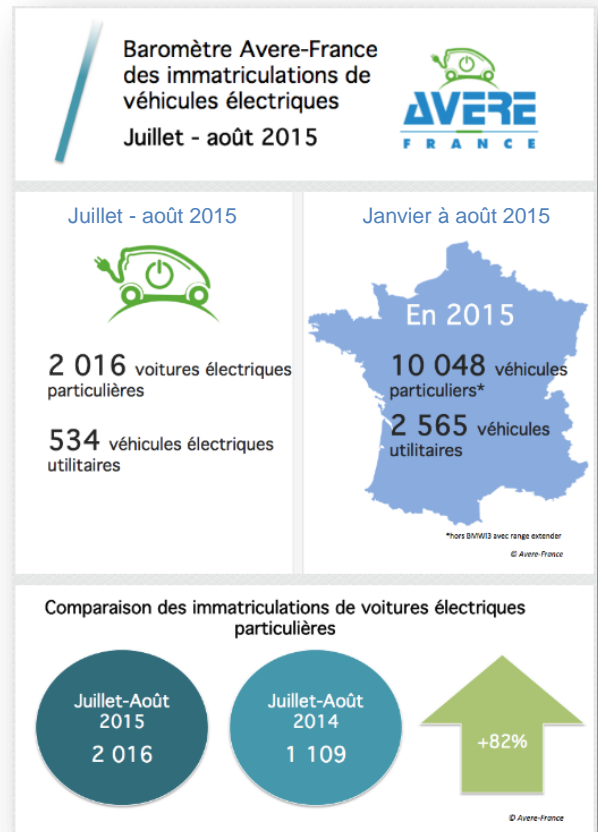
2. L'électromobilité en France et dans le Calvados

LES VEHICULES ELECTRIQUES

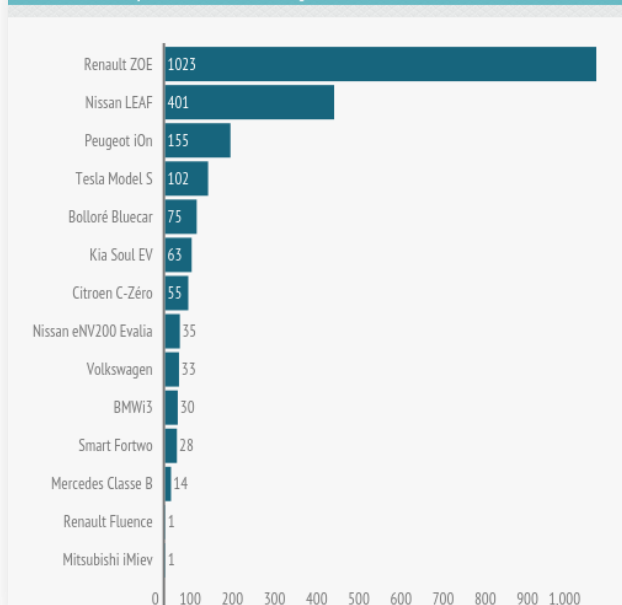
En France, plus de 10 000 voitures électriques ont été immatriculées depuis le début de l'année !

Le marché a, au cours des mois de juillet et août, maintenu son rythme de croissance de 80% par rapport à 2014.

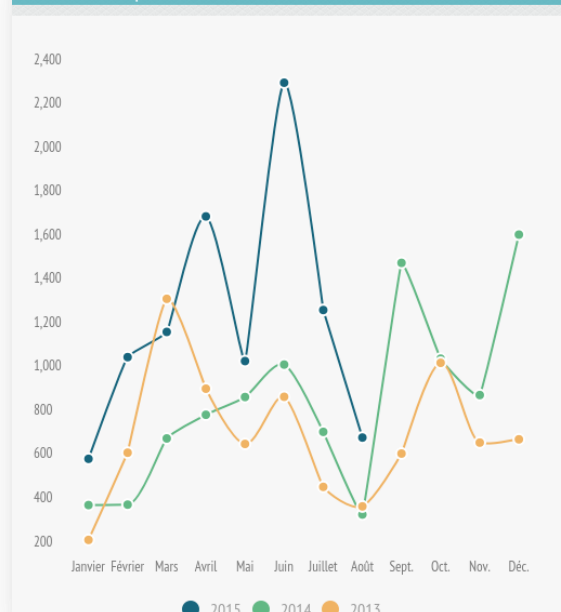
La part du véhicule électrique représente 0,8% du marché automobile français.



Immatriculations de voitures électriques particulières par modèle en juillet et août 2015



Evolution des immatriculations de voitures électriques particulières entre 2013 et 2015



Dans le Calvados, le nombre de véhicules électriques et hybrides rechargeable est estimé à **1 600** dont 60% détenus par les particuliers (cf. avril 2015 – Système national d'immatriculation des véhicules).

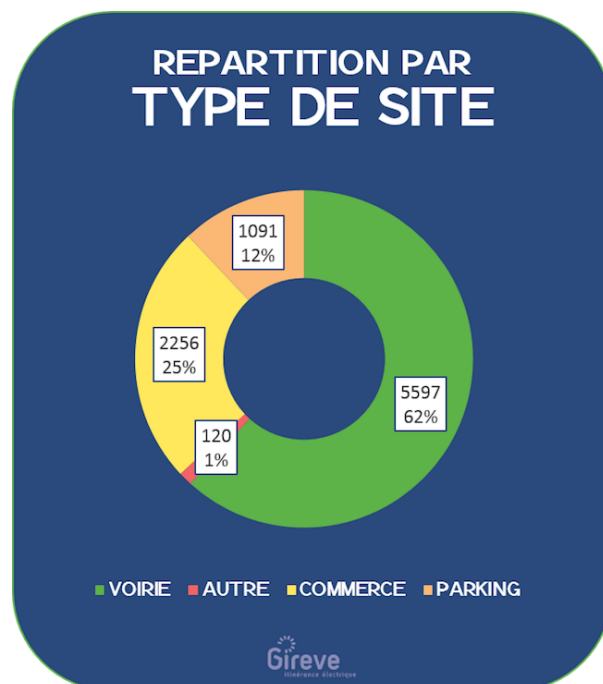
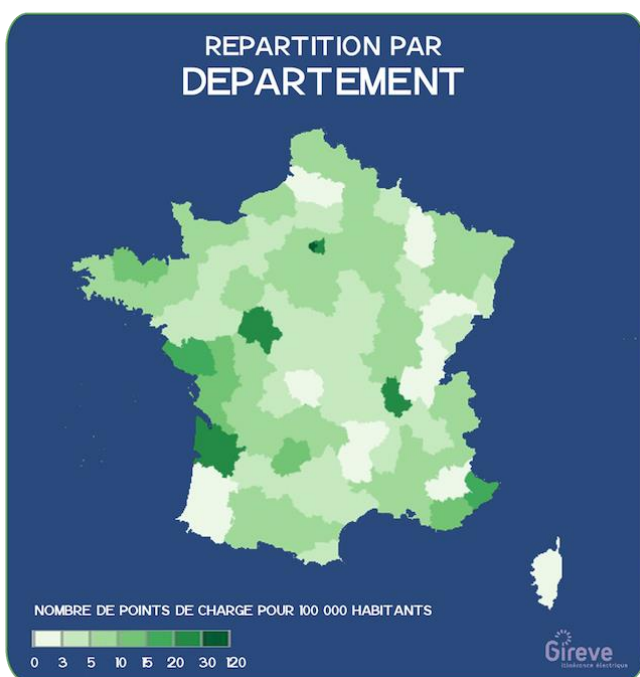


Le véhicule électrique est donc adapté aux déplacements constatés dans le Calvados, **qu'il soit rural ou urbain**. En effet, aujourd'hui, en fonction du modèle de véhicules électriques, les autonomies varient de **150 à 500 km**.

LES INFRASTRUCTURES DE RECHARGE

Combien de bornes sont disponibles en **France** ? Selon le dernier recensement effectué par GIREVE en avril dernier, en partenariat avec l'AVERE-France, on compte aujourd'hui **9 064 points de charges publics pour véhicules électriques, dans 2 689 stations**. Une progression constante depuis l'automne dernier qui devrait se renforcer dans les mois à venir avec la mise en œuvre des schémas de déploiement des collectivités, comme celui du SDEC ENERGIE dans le Calvados, et des opérateurs privés.

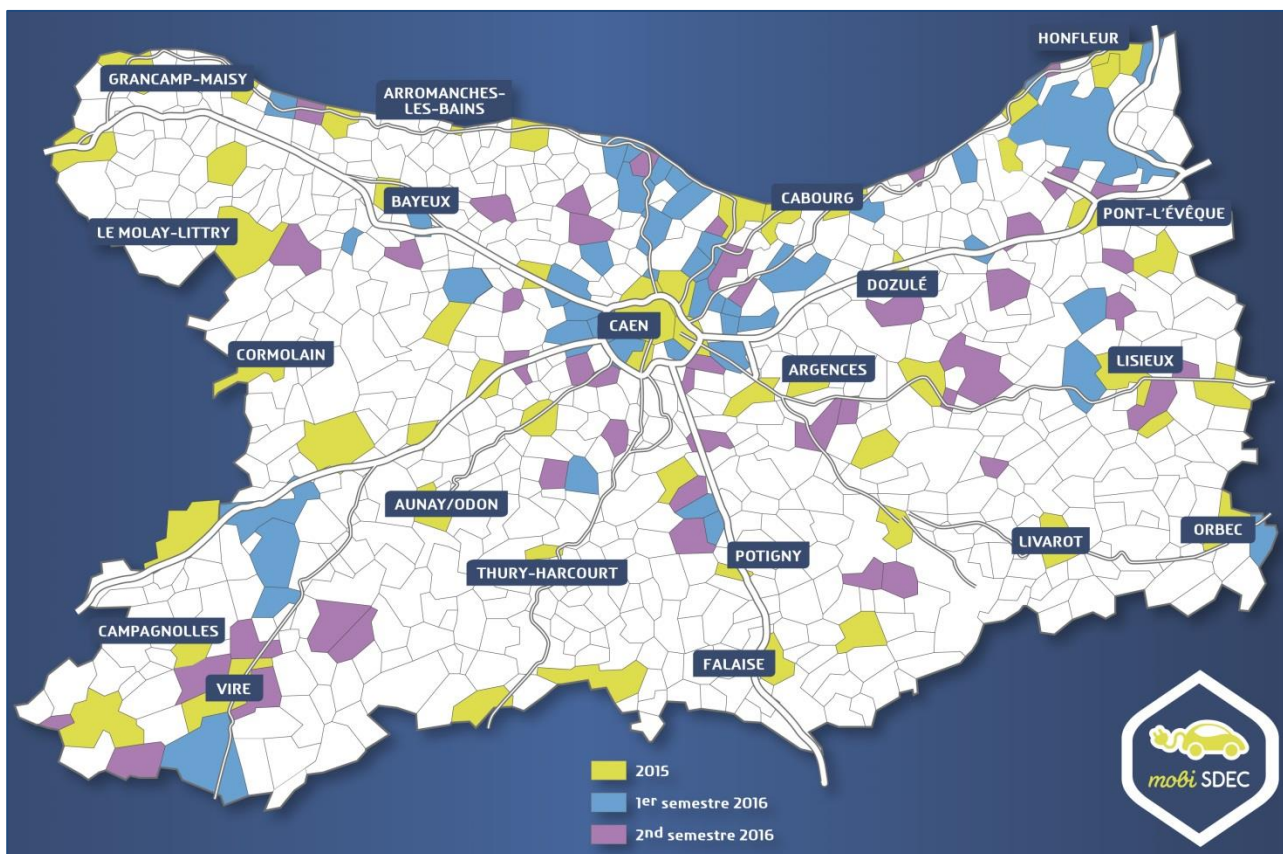
A noter que la loi de Transition énergétique pour une croissance verte vise l'implantation de 7 millions de bornes de recharge (espaces publics et privés confondus) à l'horizon de 2030.



3. Les phases du réseau de déploiement du réseau MobiSDEC dans le Calvados

Le schéma d'implantation des bornes de recharge dans le Calvados est le fruit d'une longue concertation avec les communes. Près de 2 ans de concertation et d'études ont été nécessaires. Il permet aujourd'hui de projeter l'implantation de plus de 200 bornes sur 143 communes du Calvados (par transfert de compétence au SDEC ENERGIE) d'ici fin 2016. D'autres communes sont sur le point de rejoindre le maillage départemental.

Ce maillage permet à l'utilisateur électro-mobile de disposer d'une borne à moins de 25 km quel que soit l'endroit où il se trouve dans le Calvados.



LA LISTE DES 143 COMMUNES « MobiSDEC »

| COMMUNE | INSTALLATION PREVUE |
|----------------------------|---------------------|
| AIRAN | 2ème semestre 2016 |
| ANNEBAULT | 1er semestre 2016 |
| ARGENCES | 2015 |
| ARROMANCHES LES BAINS | 2015 |
| AUBERVILLE | 2ème semestre 2016 |
| AUDRIEU | 1er semestre 2016 |
| AUNAY SUR ODON | 2015 |
| BAVENT | 1er semestre 2016 |
| BAYEUX | 2015 |
| BEAUMONT EN AUGÉ | 2ème semestre 2016 |
| BELLENGREVILLE | 2015 |
| BENOUVILLE | 1er semestre 2016 |
| BERNIERES SUR MER | 1er semestre 2016 |
| BEUVRON EN AUGÉ | 2ème semestre 2016 |
| BLAINVILLE SUR ORNE | 1er semestre 2016 |
| BLANGY LE CHATEAU | 2015 |
| BLONVILLE SUR MER | 1er semestre 2016 |
| BONNEBOSQ | 2ème semestre 2016 |
| BRETTEVILLE L'ORGUEILLEUSE | 2015 |
| BRETTEVILLE SUR LAIZE | 2015 |
| BRETTEVILLE SUR ODON | 1er semestre 2016 |
| CABOURG | 2015 |
| CAEN | 2015 |
| CAGNY | 1er semestre 2016 |
| CAHAGNES | 2015 |
| CAIRON | 1er semestre 2016 |
| CAMBREMER | 2ème semestre 2016 |
| CAMPAGNOLLES | 2015 |
| CARPIQUET | 1er semestre 2016 |
| CHAMP DU BOULT | 2ème semestre 2016 |
| CLINCHAMPS SUR ORNE | 2ème semestre 2016 |
| COLLEVILLE SUR MER | 1er semestre 2016 |
| COLOMBELLES | 1er semestre 2016 |
| CONDE SUR NOIREAU | 2015 |
| COQUAINVILLIERS | 1er semestre 2016 |
| CORMELLES LE ROYAL | 1er semestre 2016 |
| CORMOLAIN | 2015 |
| COULONCES | 2ème semestre 2016 |
| COURCY | 2ème semestre 2016 |
| CREVECOEUR EN AUGÉ | 2ème semestre 2016 |
| CRICQUEBOEUF | 2ème semestre 2016 |
| CROISSANVILLE | 2ème semestre 2016 |
| CUVERVILLE | 1er semestre 2016 |
| DEMOUVILLE | 1er semestre 2016 |
| DIVES SUR MER | 1er semestre 2016 |
| DOUVRES LA DELIVRANDE | 1er semestre 2016 |
| DOZULE | 2015 |
| ELLON | 2ème semestre 2016 |
| EPRON | 1er semestre 2016 |
| EQUEMAUVILLE | 2015 |
| ESCOVILLE | 2ème semestre 2016 |
| ESTRY | 2ème semestre 2016 |
| EVRECY | 2015 |
| FALAISE | 2015 |
| FIERVILLE LES PARCS | 2ème semestre 2016 |
| FIRFOL | 2ème semestre 2016 |
| FLEURY SUR ORNE | 2015 |
| FONTAINE ETOUPEFOUR | 2ème semestre 2016 |
| FONTAINE HENRY | 2ème semestre 2016 |
| FONTENERMONT | 2ème semestre 2016 |
| GLOS | 2ème semestre 2016 |
| GOUVIX | 2ème semestre 2016 |
| GRAINVILLE LANGANNERIE | 1er semestre 2016 |
| GRAINVILLE SUR ODON | 2ème semestre 2016 |
| GRANDCAMP MAISY | 2015 |
| GRENTHEVILLE | 2ème semestre 2016 |
| GRIMBOSQ | 1er semestre 2016 |
| GUILBERVILLE | 2015 |
| HERMANVILLE SUR MER | 1er semestre 2016 |
| HEROUVILLE SAINT CLAIR | 2015 |
| HONFLEUR | 2015 |
| HUBERT-FOLIE | 2ème semestre 2016 |

| COMMUNE | INSTALLATION PREVUE |
|----------------------------|---------------------|
| ISIGNY SUR MER | 2015 |
| JORT | 2ème semestre 2016 |
| LA GRAVERIE | 2ème semestre 2016 |
| LA RIVIERE SAINT SAUVEUR | 1er semestre 2016 |
| LA VESPIERE | 1er semestre 2016 |
| LANGRUNE SUR MER | 2ème semestre 2016 |
| LE BENY BOCAGE | 1er semestre 2016 |
| LE MESNIL GUILLAUME | 2015 |
| LE MESNIL PATRY | 2ème semestre 2016 |
| LE MOLAY LITTRY | 2015 |
| LE TOURNEUR | 1er semestre 2016 |
| LE TRONQUAY | 2ème semestre 2016 |
| LION SUR MER | 1er semestre 2016 |
| LISIEUX | 2015 |
| LIVAROT | 2015 |
| LOUVIGNY | 1er semestre 2016 |
| LUC SUR MER | 1er semestre 2016 |
| MALTOT | 2ème semestre 2016 |
| MAROLLES | 2015 |
| MATHIEU | 1er semestre 2016 |
| MERVILLE FRANCEVILLE PLAGÉ | 2015 |
| MEZIDON CANON | 2015 |
| MONDEVILLE | 2015 |
| MONTCHAMP | 2ème semestre 2016 |
| MORTEAUX COULIBOEUF | 2015 |
| NOROLLES | 2ème semestre 2016 |
| NOTRE DAME D'ESTREES | 2015 |
| NOYERS BOCAGE | 2015 |
| ORBEC | 2015 |
| OUISTREHAM | 2015 |
| PONT-D'OUILLY | 2015 |
| PONT-L'EVEQUE | 2015 |
| PORT EN BESSIN | 2015 |
| POTIGNY | 2015 |
| RANVILLE | 2ème semestre 2016 |
| ROTS | 1er semestre 2016 |
| SANNERVILLE | 1er semestre 2016 |
| ST AIGNAN DE CRAMESNIL | 2ème semestre 2016 |
| ST ARNOULT | 2015 |
| ST AUBIN D'ARQUENAY | 2ème semestre 2016 |
| ST AUBIN SUR MER | 1er semestre 2016 |
| ST BENOIT D'HEBERTOT | 1er semestre 2016 |
| ST DESIR | 1er semestre 2016 |
| ST GABRIEL BRECY | 2ème semestre 2016 |
| ST GATIEN DES BOIS | 1er semestre 2016 |
| ST GERMAIN DE TALLEVENDE | 1er semestre 2016 |
| ST GERMAIN LE VASSON | 2ème semestre 2016 |
| ST JULIEN LE FAUCON | 2ème semestre 2016 |
| ST MARTIN AUX CHARTRAINS | 2ème semestre 2016 |
| ST MARTIN DES BESACES | 1er semestre 2016 |
| ST MARTIN DES ENTREES | 1er semestre 2016 |
| ST PIERRE SUR DIVES | 2015 |
| ST SEVER | 2015 |
| STE HONORINE DES PERTES | 2ème semestre 2016 |
| SUBLES | 1er semestre 2016 |
| SURVILLE | 2ème semestre 2016 |
| THAON | 2ème semestre 2016 |
| THURY HARCOURT | 2015 |
| TILLY SUR SEULLES | 2015 |
| TOUQUES | 1er semestre 2016 |
| TREVIERES | 2015 |
| TROIS MONTS | 2ème semestre 2016 |
| TROUVILLE SUR MER | 2015 |
| URVILLE | 1er semestre 2016 |
| VAUDRY | 2ème semestre 2016 |
| VER SUR MER | 2015 |
| VERSON | 1er semestre 2016 |
| VIERVILLE SUR MER | 2015 |
| VILLERS BOCAGE | 2015 |
| VILLERVILLE | 1er semestre 2016 |
| VIRE | 2015 |

Les bornes sont installées par la société **Inéo** de Bretteville-l'Orgueilleuse, sous maîtrise d'ouvrage et maîtrise d'œuvre du SDEC ENERGIE.

4. La mise en service des bornes MobiSDEC à Caen

21 bornes de recharge MobiSDEC vont être installées à Caen :

| EN 2015 | EN 2016 |
|---|---|
| Folie-Couvrechef, Esplanade Brillaud de Laujardière | Ile Presqu'île |
| Centre Ville Hôtel de Ville, CD 14, Préfecture | Centre Ville place Tellier, rue des Teinturiers et du tour de terre |
| Centre Ville Bas du Gaillon, place de la Mare, Géole | Centre Ville Vaugueux |
| Centre Ville République | Grâce de Dieu place du commerce |
| Centre Ville Saint-Jean | Guérinière, place de la Liberté |
| Ile Presqu'île | Pierre Heuzé commerces administrations |
| Rives de l'Orne | Chemin Vert |
| Centre Ville vendeuvre, Courtonne | Calvaire Saint-Pierre |
| Centre Ville, Centre des Congrès, satde nautique, patinoire, Gardin | Fontaine Venoise |
| Beaulieu secteur commerces, activités | Rue des Boutiques |
| Clémenceau | |

5. La borne MobiSDEC

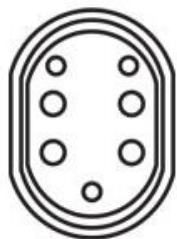
La société **E-Totem**, de Saint-Etienne, a été choisie après appel d'offres, par le SDEC ENERGIE, pour fournir les plus de 200 bornes de recharge MobiSDEC. E-Totem a également fourni les bornes installées dans les agglomérations de Saint-Etienne et du Mans.

LES CARACTERISTIQUES DE LA BORNE MOBISDEC

- 80% de bornes de recharge accélérée ;
- 2 points de charge par borne permettant la recharge simultanée de 2 véhicules ;
- Bornes accessibles 24h/24 et 7j/7 ;
- 3 types de prises sur chaque borne :
 - Prise E/F = prise domestique classique
 - Prise type T2 = standard européen prévu dans la directive AFI (Alternative Fuels Infrastructures)
 - Prise type T3 = permet de recharger les véhicules déjà en circulation en France (ex : Renault Zoé)



- Prise type T3 = permet de recharger les véhicules déjà en circulation en France (ex : Renault Zoé)



6. Le financement du réseau MobiSDEC

Le budget du réseau de bornes de recharge MobiSDEC s'élève à **2 850 00 € HT**, financé par les Investissements d'Avenir de l'Etat confiés à l'ADEME (50%), le Département du Calvados (21%), les 143 communes (20%), et la Région Basse-Normandie (9%).

Le SDEC ENERGIE finance les charges d'exploitation : maintenance des bornes, fourniture d'énergie et services aux usagers électro-mobiles.

Le coût moyen d'installation d'une borne est de **9 300 € HT** comprenant :

- La fourniture et pose de la borne
- Le raccordement au réseau public d'électricité
- L'aménagement de l'espace
- La signalétique horizontale et verticale
- La maîtrise d'ouvrage et maîtrise d'œuvre

7. L'expérimentation avec Orange

Le SDEC ENERGIE et ORANGE mettent en commun leurs compétences respectives pour apporter aux futurs utilisateurs de la borne MobiSDEC, un panel de services à valeur ajoutée tels que la géolocalisation des bornes, l'état des bornes (disponible, en charge), réservation, modes de paiement innovants (carte RFID avec achat de crédit sur internet, smartphone, serveur vocal à distance et carte bancaire).

Les usagers seront associés à la démarche, car ces nouveaux services connectés à la borne MobiSDEC devront d'abord répondre aux attentes des utilisateurs. Un **panel de 50 utilisateurs** sera constitué pour tester ces nouveaux services sur la période 2015 à 2017.

8. Le prix d'abonnement à MobiSDEC et la prime à l'achat d'un véhicule

En 2015, le SDEC ENERGIE propose l'abonnement à MobiSDEC pour **20 €** seulement avec accès illimité à la charge pendant 6 mois.

Par ailleurs, le SDEC ENERGIE apporte une aide financière de **1 000 €** aux communes du Calvados pour l'achat d'un véhicule électrique, en complément des aides apportées par ailleurs.

9. Le SDEC ENERGIE

Réunissant 722 collectivités (toutes les communes du Calvados, la commune de Guilberville dans la Manche et 15 structures intercommunales), le **Syndicat Départemental d'Energies du Calvados – SDEC ENERGIE** est un des principaux acteurs publics de l'énergie dans le département.

Ses compétences conduisent le SDEC ENERGIE à intervenir depuis la **production d'énergie** (*solaire photovoltaïque, réseaux de chaleur demain*), en passant par la **distribution** (*organisation du service public de l'électricité et du gaz*), jusqu'à l'**utilisation** (*éclairage, signalisation, bornes de recharge pour véhicules électriques*) avec un souci permanent **d'efficacité** (*diagnostics des réseaux, schémas de cohérence énergétique, service d'informations géographiques www.geosdec.fr*) et de **développement durable** (*traitement des déchets de chantier, économies d'énergies, actions sociales et pédagogiques avec la Maison de l'Energie*).

Son objectif : œuvrer pour un aménagement énergétique du territoire, équilibré et cohérent, au service de ses adhérents et de chaque habitant du Calvados.

Ses compétences :

- Services publics de l'électricité et du gaz
- Travaux sur les réseaux d'énergie (électricité, gaz, éclairage, télécommunications)
- Gestion de l'éclairage public et de la signalisation lumineuse)
- Maîtrise de l'énergie et transition énergétique
- Réseaux de chaleur
- Système d'information géographique
- Bornes de recharge pour véhicules électriques MobiSDEC
- Groupement d'achat d'énergie

www.sdec-energie.fr

10. Contacts

- **Catherine GOURNEY-LECONTE**, 1^{ère} Vice-Présidente du SDEC ENERGIE en charge de l'énergie
- **Alban RAFFRAY**, Responsable du service Energie au SDEC ENERGIE

→ 02 31 06 61 64 – araffray@sdec-energie.fr – energie@sdec-energie.fr